



Pomáhat a chránit

POLICIE ČESKÉ REPUBLIKY
KRAJSKÉ ŘEDITELSTVÍ POLICIE KRAJE VYSOČINA

Územní odbor Žďár nad Sázavou
Dopravní inspektorát

Č.j.: KRPJ-35602-2/ČJ-2023-161406-DING

Žďár nad Sázavou dne 17. března 2023

Ing. Tomáš Petr
Nad Vápenicí 42
592 42 Jimramov - Benátky

1. Zvláštní užívání pozemních komunikací dle § 25 odst. 6 písm. d) zák. č. 13/1997 Sb., o pozemních komunikacích v rámci akce "Oprava komunikací Budovatelů Nové Město na Moravě" – místní komunikace

Závazné stanovisko:

(ve smyslu § 25 zákona č. 13/1997 Sb., o pozemních komunikacích)

Policie ČR, Dopravní inspektorát Žďár nad Sázavou, jako orgán vykonávající státní správu ve věcech provozu na pozemních komunikacích a bezpečnosti a plynulosti provozu na pozemních komunikacích v souladu s ustanovením § 124 zákona č. 361/2000 Sb., o provozu na pozemních komunikacích, a v souladu s ustanovením § 1 zákona č. 12/1997 Sb., o bezpečnosti a plynulosti provozu na pozemních komunikacích, a jako orgán sloužící veřejnosti, jehož úkolem je mj. chránit bezpečnost osob a majetku a veřejný pořádek v souladu s ustanovením § 2 zákona č. 273/2008 Sb., o Policii České republiky, k Vaší žádosti sděluje:

Podle § 2 odst. 1 zákona č. 13/1997 Sb., o pozemních komunikacích je pozemní komunikace dopravní cesta určená k užití silničními a jinými vozidly a chodci, včetně pevných zařízení nutných pro zajištění tohoto užití a jeho bezpečnosti. § 36 citovaného zákona upravuje podmínky styku dálnice, silnice a místní komunikace s vedeními a s okolím.

Policie ČR, Dopravní inspektorát Žďár nad Sázavou, **za předpokladu** souladu Vámi navrženého řešení s výše citovanými zákonnými ustanoveními, **souhlasí** se zvláštním užíváním dotčených pozemních komunikací (místní komunikace) ve smyslu § 25 odst. 6 písm. d) zákona č. 13/1997 Sb., o pozemních komunikacích (*umístění inženýrských sítí a jiných nadzemních nebo podzemních vedení všeho druhu v silničním pozemku, na něm nebo na mostních objektech*).

Pokud by při pracovních činnostech došlo k dotčení bezpečnosti nebo plynulosti silničního provozu, musí být mimo jiné zejména dodrženy zásady označení pracovního místa. V takovém případě je třeba předložit žádost o souhlas se zvláštním užíváním, ve smyslu § 25 odst. 6 písm. c) bod 3. zák. č. 13/1997., o pozemních komunikacích (provádění stavebních prací), společně s návrhem označení pracovního místa na pozemní komunikaci dle zásad TP 66, resp. návrh přechodné úpravy provozu na pozemních komunikacích ve smyslu § 77 zák. č. 361/2000 Sb., o provozu na pozemních komunikacích, event. s žádostí o omezení obecného užívání uzavírkami a objízdkami, ve smyslu § 24 zák. č. 13/1997., o pozemních komunikacích.

Strana 1/6

nám. Republiky 69
591 20 Žďár nad Sázavou

www.policie.cz

Tel.: +420 974 282 259
Fax: +420 974 282 928
Email: jan.stefacek@pcr.cz

2. Připojení komunikací (křižovatky, sjezdy, parkovací stání) v rámci akce „Oprava komunikací Budovatelů Nové Město na Moravě“

Závazné stanovisko:

(ve smyslu § 10 odst. 4. písm. a), b) zákona č. 13/1997 Sb., o pozemních komunikacích)

K připojení komunikací (křižovatky, sjezdy, parkovací stání) v rámci předmětné projektové dokumentace sdělujeme, že s umístěním předmětných připojení dle předložené dokumentace **souhlasíme**.

Předmětná připojení byla posuzována zejména z hlediska následujících podmínek, které je v rámci realizace, pro každé jednotlivé připojení, nutno dodržet.

Podmínky:

- parametry připojení – křižovatky, musí zajistit bezpečný a plynulý pohyb směrodatného vozidla,
- šířka připojení – sjezdu, musí umožňovat vozidlům plynulé odbočení z komunikace a výjezd na ní,
- podélný sklon sjezdu musí být v souladu s příslušnými normovými ustanoveními,
- každé připojení (křižovatky, sjezdy, parkovací stání) musí disponovat dostatečnými rozhledovými poměry (úprava zeleně, odstranění stromů, úprava terénu apod.) a v rozhledu nesmí být žádné překážky, a to včetně oplocení a vjezdové brány/vrat, které by tvořily překážku ve smyslu příslušné ČSN,
- rozhledové poměry křižovatek a dopravně významných sjezdů musí být v souladu s ČSN 73 6102 (Projektování křižovatek na pozemních komunikacích),
- rozhledové poměry sjezdů musí být v souladu s ČSN 73 6110 (Projektování místních komunikací),
- rozhledové poměry a parametry parkovacích stání musí splňovat podmínky ve smyslu ČSN 73 6056 (Odstavné a parkovací plochy silničních vozidel),
- rozhledové poměry všech stávajících připojení, které mohou být předmětnou akcí dotčeny, musí být zachovány ve smyslu výše uvedených požadavků, resp. nesmí být předmětnou akcí zhoršeny,
- způsobilost připojení ve smyslu výše uvedených podmínek, je třeba zachovat a udržovat po celou dobu jejich existence.

3. Místní úprava provozu na pozemních komunikacích v rámci akce „Oprava komunikací Budovatelů Nové Město na Moravě“

Stanovisko:

(ve smyslu § 77 odst. 2 písm. b) zákona č. 361/2000 Sb., o provozu na pozemních komunikacích)

Policie ČR, Dopravní inspektorát Žďár nad Sázavou, **souhlasí** s Vámi předloženým návrhem místní úpravy dle předložené žádosti a situace dopravního značení.

Pro provedení a umístění dopravního značení požadujeme soulad s platnými právními a technickými předpisy.

4. „Oprava komunikací Budovatelů Nové Město na Moravě“ - projektová dokumentace

Stanovisko:

(ve smyslu § 16 odst. 2. písm. b) zákona č. 13/1997 Sb., o pozemních komunikacích)

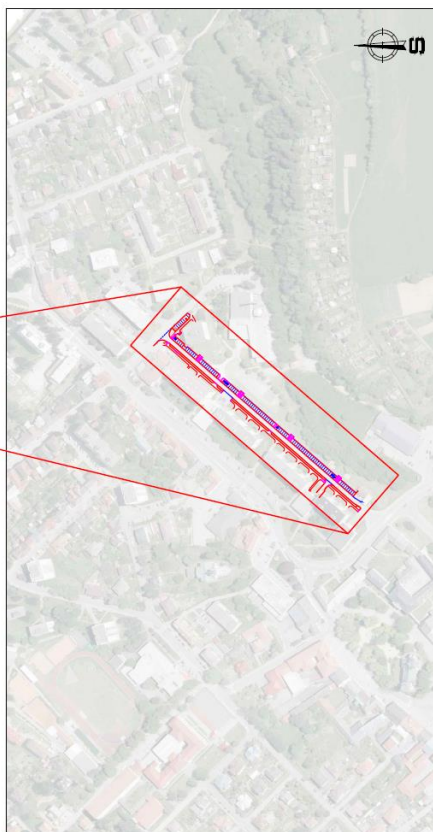
Policie ČR, Dopravní inspektorát Žďár nad Sázavou, **za předpokladu** souladu s podmínkami pod bodem 1., 2. a 3. tohoto dokumentu, **souhlasí** s předloženou projektovou dokumentací předmětné stavby pro společné povolení (DUR+DSP).


Při splnění uvedených podmínek návrh odpovídá obecným požadavkům na bezpečnost a plynulost provozu na pozemních komunikacích.

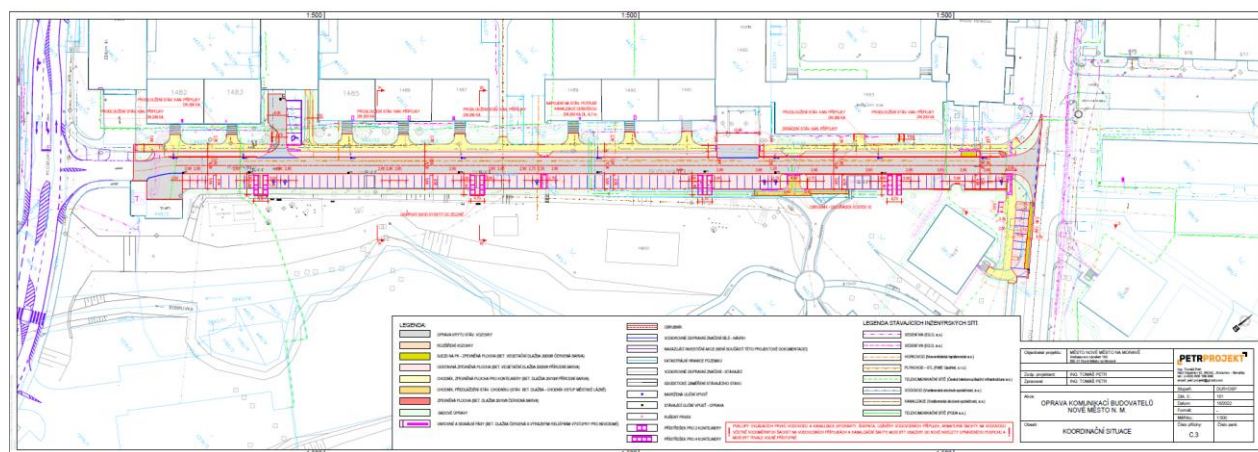
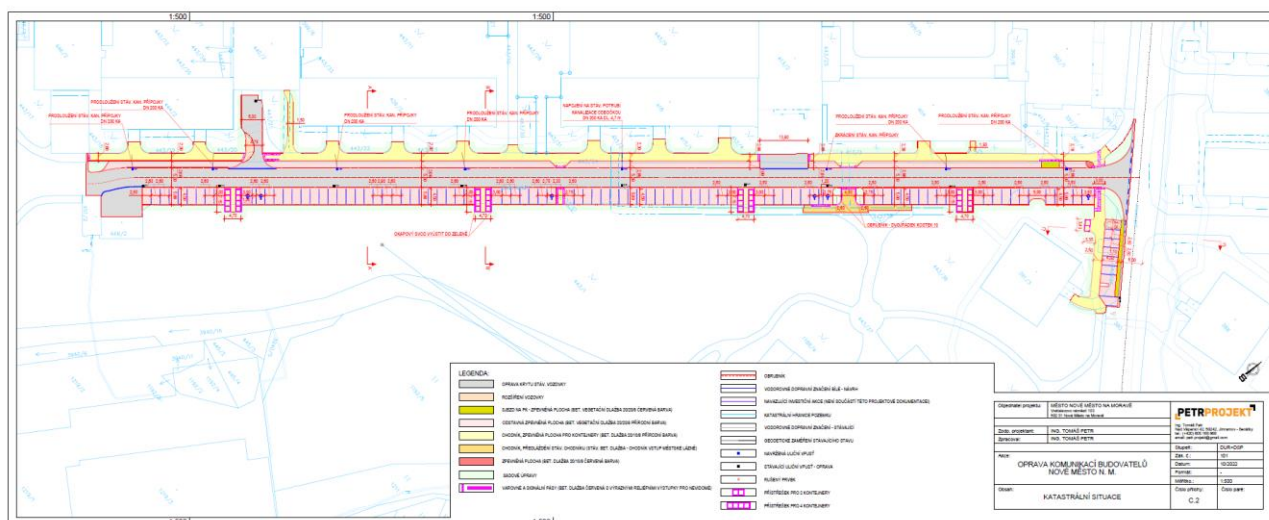
Zpracoval: por. Bc. Jan Štefáček
komisař



2.2. J. S. V. S.
npor. Mgr. Pavel Musil
vedoucí oddělení



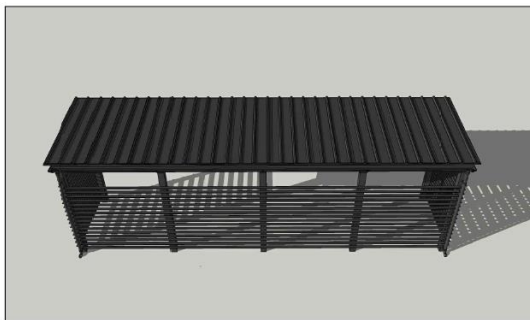
Objednatel projektu:	MĚSTO NOVE MĚSTO NA MORAVĚ Vratislavovo náměstí 103 592 31 Nové Město na Moravě
Zodp. projektant:	ING. TOMÁŠ PETR
Zpracoval:	ING. TOMÁŠ PETR
Adresa:	<div>  <div> Ing. Tomáš Petr Ned Vápeník 42, 59242, Jihlava - Benátky Předměstí e-mail: petr.projekt@gmail.com </div> </div>
Stupeň:	-
Zák. č.:	101
Datum:	10/2022
Formát:	1 x A4
Měřítko:	1:500
Obsah:	Číslo přílohy: C.1 C.1



2 moduly



4 moduly



**RE
FU
EL**

© 2019 refuel s.r.o. All rights reserved. Do not alter, copy or publish any part of the documentation without written consent of architect.

project #	project name	drawing by	scale	drawing name
003	NMNM	Bc. Natálie Lupyř	1:20	Náhledy - 4 moduly